

# 働き続ける先輩・ロールモデルに学ぶ

ばらんすカフェ



(イラスト提供：ふわふわ。り)

仕事で困ったとき、自分のキャリアに悩んだとき、相談できる先輩やお手本になる女性が身近にいない…

そんな貴女と一緒に過ごす土曜の午後の“おしごとカフェ”♪

働く女性の先輩をゲストに迎え、仕事やキャリアにまつわるそれぞれの story をお聞きます。

働きながら資格取得し、キャリアを築き続ける女性。

起業という新たなチャンスをつかんだ女性。

そして、結婚・出産・子育てなど、人生の先輩たちからキャリアの選択・「働くこと」の極意を学び、私らしい「生き方」と「キャリア」をゆっくり考えてみませんか。

日 時：**2月4日** 土曜日 午後1時30分から4時30分

会 場：新潟県女性センター女性団体交流室2（新潟市中央区上所2-2-2新潟エゾンプラザ 2階）

対 象：テーマに関心のある成人女性 30人（申込先着順）

参加費：500円（当日受付にてお支払いください。）

申込方法：参加を希望される方は事前に申込みが必要です。

お名前・住所・電話番号・保育希望の有無を電話かFAXで当財団までお知らせください。

当財団ホームページ「お申込みフォーム」もご利用ください。

\*一時保育あり（要予約）：生後6か月以上。保育協力費子ども1人1回200円。保育申込締切：1月23日（月）

ゲストスピーカー：

**鈴木直子さん**

\*一般企業でSE、広報担当、人事担当へとキャリアチェンジしながら、社会保険労務士、キャリア・コンサルタント資格に挑戦。

自己研鑽、キャリアアップを続ける。

**青木和美さん**（ベーカリーショップ「ブティック・シエール」店主）

\*経済研究所の研究者から、こだわりのパン屋さんへ転身。

第1子出産後わずか数カ月で2店舗目のNST店を開店！！

コーディネーター：

**荒金雅子さん**（株式会社クオリア代表取締役）

\*2月5日には「働く女性のためのロジカルコミュニケーション」の講師を務めていただきます。参加希望の方は別途お申込みが必要です。詳しくは裏面をご覧ください。



主催/申込み・問合せ先：

財団法人新潟県女性財団

〒950-0994 新潟市中央区上所 2-2-2

新潟エゾンプラザ 2階/新潟県女性センター

TEL025-285-6610/FAX025-285-6630

ホームページ：<http://www.npwf.jp>

# 働く女性のための ロジカルコミュニケーション

仕事の要領が悪く、残業続き。

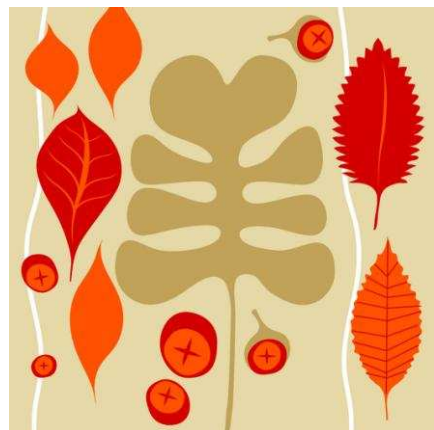
いつも机の上に仕事の山。

要領よく自分の考えを伝えられない。

無駄な会議ばかりに時間がとられる。などなど、

対人思考力をアップして、実践的なロジカルシンキングの習得

明日から使えるヒント満載のセミナーです！！



日時: **2月5日** (日) 10:00～17:00

会場:新潟県女性センター 女性団体交流室2(新潟市中央区上所2-2-2新潟ユニゾンプラザ2階)

対象:現在働いている、または働きたいと思っている女性20人(申込先着順)

参加費:5,000円(当日受付にてお支払いください)

申込方法:参加を希望される方は事前に申し込みが必要です。

名前・所属先・連絡先(住所・電話・FAX・Eメール)・「この講座で学びたいこと・得たいこと」・保育希望の有無を当財団までお知らせください。当財団ホームページ「お申込みフォーム」もご利用ください。

\*一時保育あり(要予約) 生後6か月以上。保育協力費子ども1人1日400円。保育申込締切:1月23日(月)

スケジュール(予定)	
午前	オリエンテーション
	①ロジカルシンキングの基本
	②考えるための2つのスキル
午後	③総合演習
	・倫理的思考力を鍛える
	・ロジックツリーをつくる
まとめ	

講師:荒金 雅子(あらかね まさこ)さん

株式会社クオリア代表取締役



都市計画コンサルタント会社、NPO 法人理事、会社経営等を経て、株式会社クオリアを設立、代表取締役に就任。長年女性の能力開発、キャリア開発、組織活性化などのコンサルティングを实践。企業のビジネス戦略と働く女性の活躍推進について研究を続けている。近年のメインテーマはダイバーシティマネジメント、ワークライフバランス、「学習する組織」、ファシリテーション、女性のリーダーシップ 開発等である。

主催/申込み・問合せ 財団法人新潟県女性財団

〒950-0994 新潟市中央区上所2-2-2 新潟ユニゾンプラザ2階/新潟県女性センター

TEL:025-285-6610 FAX:025-285-6630 ホームページ URL: <http://www.npwf.jp>